



## L'icône : un espace pour une présence

“L'icône est un lien entre l'humain et le divin. Elle fournit un espace pour la rencontre mystique entre la personne qui est devant l'icône et Dieu. Elle devient le lieu où apparaît le Christ - comme le sont les icônes de la *Theotokos* ou des Saints - à condition d'être devant elle dans une disposition adéquate de cœur et d'esprit. Elle crée un espace pour la prière. Une icône participe à l'événement qu'elle décrit ; elle est pour le croyant comme une re-création existentielle de l'événement... Les icônes mettent la joie en nous car elles nous rappellent que nous sommes profondément aimé/es de Dieu.” Paul Boyce - Iconographie Byzantine, Un bref aperçu (<http://www.csg-i.com/icons/html/overview.htm>).

Cette icône de Jean-Claude Colin permet d'entrer dans la relation entre le fondateur, Marie et son Fils. Avec Jean-Claude nous nous mettons en présence de Marie, et avec elle en présence de son Fils. Disposés de manière adéquate, nous pouvons partager ce regard aimant, recevoir l'inspiration et la compagnie de Jean-Claude qui, toute sa vie, a écouté la Parole toujours nouvelle et lui a obéi.

## Prière pour la béatification de Jean-Claude Colin

Dieu notre Père,  
en ton serviteur Jean-Claude Colin  
tu as donné à ton peuple un prêtre ardent  
et un fondateur religieux  
dédié au service de l'Eglise  
dans l'esprit de Marie.

Nous te demandons de glorifier  
ce fidèle serviteur de ton Eglise  
et de nous accorder les faveurs que  
nous te demandons par son intercession :

.....

Nous t'en prions  
par Jésus, le Christ, notre Seigneur.  
Amen.

*Si vous avez obtenu des grâces par l'intercession  
du Père Jean-Claude Colin, veuillez en informer :*

*P. Carlo-Maria Schianchi sm  
postulateur, Padri Maristi  
Via Alessandro Poerio, 63  
00152 Rome, Italie*

Email: [postulator@maristism.org](mailto:postulator@maristism.org)

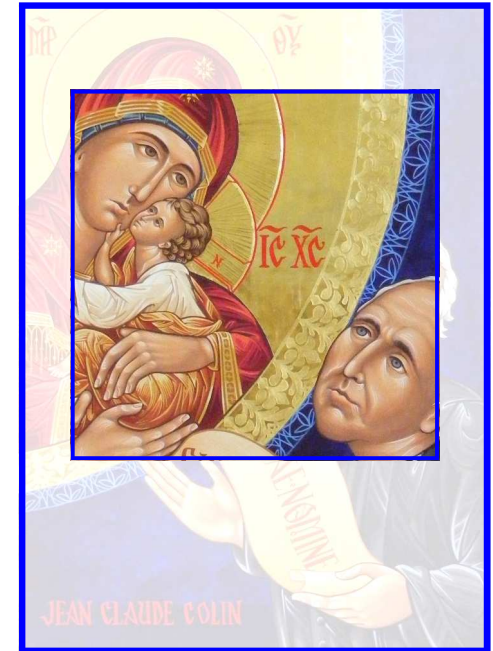
\_\_\_\_\_

Icône dessinée et réalisée par le studio  
John the Baptist, à Auckland,  
Nouvelle-Zélande ([www.sacredart.co.nz](http://www.sacredart.co.nz)).

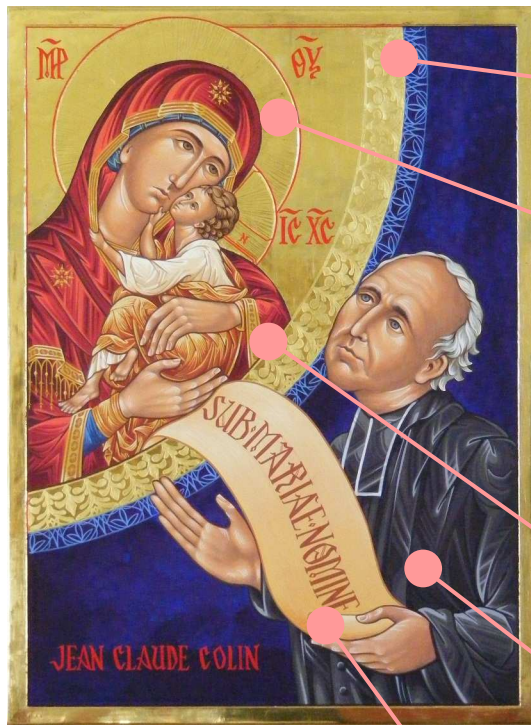
\_\_\_\_\_

Société de Marie (Pères Maristes)  
Via Alessandro Poerio 63  
00152 Roma  
Italie

SOCIETE DE MARIE



## Icône de Jean-Claude Colin, fondateur



A travers une icône nous pouvons rencontrer la personne qu'elle représente. Cette icône nous met en présence de trois personnes : le Verbe fait chair, sa mère Marie et Jean-Claude Colin, le fondateur de la Société de Marie.

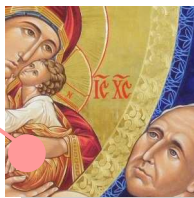
Dans cette icône, l'événement central de la vie de Jean-Claude est représenté : sa relation avec Marie et son divin Fils. L'icône évoque particulièrement l'inspiration trouvée par lui dans l'écoute et l'obéissance, une inspiration qui l'a toujours guidé comme fondateur, leader et auteur d'une Règle.



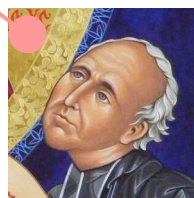
- L'icône est partagée en deux espaces : un espace or, où le Seigneur et sa mère règnent dans la gloire, et un espace bleu, celui de la vie et du monde de Jean-Claude.
- Sa sainteté n'étant pas encore reconnue par l'Eglise, Jean-Claude figure à l'extérieur de la gloire, mais son visage est éclairé par elle.
- L'intersection des deux mondes exprime deux lieux significatifs de sa vie où le divin s'est manifesté à lui et où il a répondu : la France, symbolisée par la fleur-de-lis dorée, et l'Océanie, symbolisée par le bleu océan du dessin.



- La Mère de Dieu est représentée dans la manière traditionnelle des Eglises d'Orient. Elle est figurée ici comme Mère de Dieu, l'*Eleousa* (la Miséricordieuse) ou Notre Dame de Tendresse, cette caractéristique si chère à Jean-Claude : la Mère de miséricorde.
- Le rouge du voile de Marie signifie à la fois sa souffrance et sa sainteté ; le bleu qui apparaît de son vêtement, son humanité.
- Les trois étoiles indiquent sa virginité et se réfèrent aussi à la Sainte Trinité habitant en elle. La deuxième étoile est recouverte par le visage du Christ, deuxième personne de la Trinité.



- Tandis que Marie reçoit de tendres signes de l'affection de son Fils, elle regarde Jean-Claude et porte sur lui son propre regard affectueux.
- Il la regarde en retour avec amour, la tête levée comme le fait Jésus : sa relation avec elle est à l'image de la relation de Jésus avec sa Mère.
- Placé entre Marie et Jean-Claude, au centre de leur relation, il y a le Christ.
- La tête de Jean-Claude est levée dans une attitude d'écoute : "Je ne ferai rien sans elle, je ne déciderai rien sans la consulter. Je dirai : Vierge bénie, aidez-moi. Vous êtes ma mère, ma supérieure".



- L'iconographe a essayé de représenter Jean-Claude Colin sous des traits reconnaissables à partir de quelques photos que nous avons de lui dans sa vieillesse, tout en signifiant en même temps qu'il jouit maintenant de la jeunesse de la vie éternelle.
- Sa vie terrestre, en particulier son sacerdoce, est exprimée dans le vêtement cléricale de son temps.
- Ses cheveux blancs expriment la sagesse du fondateur, du supérieur général et de l'auteur des constitutions maristes.



- Le parchemin fait le lien entre les deux espaces céleste et terrestre. Il porte en latin la devise de la Société de Marie : *Sub Mariæ Nomine* (Sous le Nom de Marie). Jean-Claude croyait que Dieu, dans sa Providence, avait gardé le nom de Marie pour sa petite Société.
- Le parchemin renvoie à l'inspiration de la Société de Marie, à son but, à son esprit venus de Marie elle-même. La gestuelle des mains l'indique : de la main de Marie viennent les mots qui inspirent, tandis que Jean-Claude reçoit ces mots d'une main et de l'autre désigne celle qui en est la source.